
	Feuerwehrbekleidung Baden-Württemberg	TB Diensthemd/ Dienstbluse <small>10.2022</small>
	Technische Beschreibung Diensthemd/Dienstbluse	

Inhaltsverzeichnis:

- 1 Allgemeines
- 2 Technische Forderungen
- 3 Ausstattung, Ausführung
 - 3.1 Beschreibung
 - Diensthemd Langarm
 - Dienstbluse Langarm
 - Diensthemd und Dienstbluse Kurzarm
 - 3.2 Kragen Diensthemd und Dienstbluse
 - 3.3 Vorder- und Rückenteil Diensthemd und Dienstbluse
 - 3.4 Brusttasche mit Patte am Diensthemd und der Dienstbluse
 - 3.5 Schultertunnel
- 4 Motivgestaltung/Stickerei Feuerwehremblem
- 5 Diensthemd und Dienstbluse dunkelblau
- 6 Kennzeichnung
- 7 Zeichnungen
 - 7.1 Diensthemd Langarm
 - 7.2 Diensthemd Kurzarm
 - 7.4 Dienstbluse Langarm
 - 7.5 Dienstbluse Kurzarm
- 8 Normative Verweisungen

	Feuerwehrbekleidung Baden-Württemberg	TB Diensthemd/ Dienstbluse <small>10.2022</small>
	Technische Beschreibung Diensthemd/Dienstbluse	

1 Allgemeines

Die in dieser technischen Beschreibung festgelegten Diensthemden und -blusen sind Teil der Feuerwehrbekleidung gemäß der Verwaltungsvorschrift des Innenministeriums über die einheitliche Bekleidung, die Dienstgrade sowie die Dienstgrad- und Funktionsabzeichen bei den Feuerwehren und im feuerwehrtechnischen Dienst in Baden-Württemberg (VwV Feuerwehrbekleidung und Dienstgrade) vom 27. September 2022 (GABl. S. 845).

Neben den Anforderungen aus der VwV Feuerwehrbekleidung und Dienstgrade und dieser technischen Beschreibung sind bei der Herstellung insbesondere die Festlegungen der technischen Beschreibung Farben zu beachten.

Aus produktionstechnischen oder anderen triftigen Gründen können leichte Abweichungen von den nachfolgenden Vorgaben notwendig sein. Sie sind zulässig, soweit das äußere Erscheinungsbild dadurch nicht verändert wird.

2 Technische Forderungen

Die Dienstblusen und die Diensthemden sind aus blickdichtem weißem Oberstoff zu fertigen. Abweichungen siehe Nummer 5.


Alle verwendeten Materialien müssen farblich passend sein.

3 Ausstattung, Ausführung

3.1 Beschreibung

Diensthemd Langarm

Die Diensthemden Langarm nach Anlage 1 Nummer 6 der VwV Feuerwehrbekleidung und Dienstgrade bestehen aus blickdichtem weißem Oberstoff, haben einen zweiteiligen Kentkragen und sind ausgestattet mit Schultertunnel, zwei Brusttaschen mit Patten, angeschnittener Knopf- und Knopflochleiste, Ersatzknopf in Knopfleiste innen eingenäht. Sie können mit leicht tailliertem Schnitt ausgeführt werden und in zwei Ärmellängen (64 cm und 69 cm) hergestellt werden. Schnitt entsprechend der Abbildung 8 der Anlage 1 zur VwV Feuerwehrbe-

	Feuerwehrbekleidung Baden-Württemberg	TB Diensthemd/ Dienstbluse <small>10.2022</small>
	Technische Beschreibung Diensthemd/Dienstbluse	

kleidung und Dienstgrade, siehe auch Nummer 7.1.

Dienstbluse Langarm

Die Dienstblusen Langarm nach Anlage 1 Nummer 7 der VwV Feuerwehrbekleidung und Dienstgrade bestehen aus blickdichtem weißem Oberstoff, haben einen zweiteiligen Kent oder -blusenkragen und sind ausgestattet mit Schultertunnel, angeschnittener Knopf- und Knopflochleiste, Ersatzknopf in Knopfleiste innen eingenäht, mit Brustabnähern im Vorderteil und Tailenabnähern im Vorder- und Rückenteil. Dienstblusen können alternativ mit zwei Brusttaschen mit Patten ausgestattet sein. Schnitt entsprechend der Abbildung 9 der Anlage 1 zur VwV Feuerwehrbekleidung und Dienstgrade.

Diensthemd und Dienstbluse Kurzarm

Diensthemd und -bluse mit kurzem Arm nach Nummern 1.3 beziehungsweise 1.4 der VwV Feuerwehrbekleidung und Dienstgrade sind ausgestattet mit Variokragen. Im Übrigen gelten die Festlegungen für Diensthemd und Dienstbluse Langarm. Schnitt entsprechend der Abbildungen 8 beziehungsweise 9 der Anlage 1 zur VwV Feuerwehrbekleidung und Dienstgrade.

Gemeinsame Festlegungen

Auf der linken Brustseite, beim Diensthemd oberhalb der Patte, ist das Feuerwehr Emblem Baden-Württemberg entsprechend den Vorgaben unter Nummer 4 aufgestickt.

An der rechten Brustseite kann das Gemeindewappen als Anhänger, Anstecker oder aufgestickt getragen werden.

3.2 Kragen Diensthemd und Dienstbluse

Diensthemd Langarm: Zweiteiliger Kentkragen

Dienstbluse Langarm: zweiteiliger Kent- oder Blusenkragen

Kurzarmhemd und -bluse: Variokragen

3.3 Vorder- und Rückenteil Diensthemd und Dienstbluse

Die Passennähte am Vorderteil werden schmalkantig abgesteppt.

Passe gedoppelt, im Rückenteil verstürzt.

Die Dienstblusen werden in jeder Größe mit Brustabnähern im Vorderteil und

Tailenabnähern im Rückenteil gearbeitet.

- 4 Brusttasche mit Patte am Diensthemd
Abgeschrägte Ecken an Tasche und Patte, die unteren Ecken sind je auf ca. 2,5 cm abgeschrägt.

Mit Knopf und Knopfloch zu schließen, Knopfloch mittig und vertikal in der Patte eingearbeitet.

Fertigmaße:

Tasche mit Patte:	Höhe ca. 16,5 cm, Breite ca. 14 cm
Patte:	Höhe ca. 5,5 cm,
Tasche:	Höhe ca. 15 cm, Breite ca. 14 cm

In der linken Patte kann an der vorderen rechten Kante eine Stifteöffnung eingearbeitet sein, Öffnung ca. 3 cm.

Taschenposition

Abstand zum Knopfleistenumbruch

Größe	Abstand ca.
36 – 38	6 cm
39 – 42	6,5 cm
43 – 46	7,5 cm
47 – 50	8,5 cm
51 – 54	10,5 cm
55 – 56	11,5 cm


Abstand zur Schulter Spitze ca. 20 cm.

3.5 Schultertunnel

Fertigmaß: Länge ca. 7 cm, Breite ca. 3 cm

Der Abstand zur Ärmelinsatznaht beträgt ca. 1 cm.

Der Tunnel ist in allen Fällen so auf der Schulter anzubringen, dass die Schulterklappen gleichmäßig und gerade auf den Schultern aufliegen und leicht angebracht werden können.

	Feuerwehrbekleidung Baden-Württemberg	TB Diensthemd/ Dienstbluse <small>10.2022</small>
	Technische Beschreibung Diensthemd/Dienstbluse	

4 Motivgestaltung/Stickerei Feuerwehremblem

Feuerwehremblem Baden-Württemberg gemäß Abbildung 1 der Anlage 1 zur VwV Feuerwehrbekleidung und Dienstgrade. Das Feuerwehremblem besteht aus dem Feuerwehrsignet nach Abbildung 4 der Anlage 1 zur VwV Feuerwehrbekleidung und Dienstgrade in Gold und dem Schriftzug „FEUERWEHR“ in Silber mit Unterstrich in Rot.

Für die zu verwendenden Farben gelten die Festlegungen der technischen Beschreibung Farben.

Fachgerechte Direkteinstickung in farblich zum Oberstoff abgestimmter Vliesunterlage.


Die Maße des einzustickenden Emblems betragen unabhängig von den Konfektionsgrößen immer 11 cm Breite und 2,2 cm Höhe. Das Emblem ist auf den Diensthemden auf der linken Brustseite 1 cm oberhalb der Taschenpatte einzusticken (gemessen von Oberkante Taschenpatte bis Unterseite Unterstrich in Rot). Bei Damenblusen ohne Brusttaschen ist eine entsprechende Stelle auf der linken Brustseite zu wählen.

Hinweis:

Das Feuerwehrsignet Baden-Württemberg unterliegt einem Geschmacksmusterschutz (Geschmacksmusternummer 402011002052-0001). Es darf an der Feuerwehrbekleidung Baden-Württemberg auch als Bestandteil des Feuerwehremblems nur verwendet werden, wenn diese den Festlegungen der VwV Feuerwehrbekleidung entspricht.

5 Diensthemd und Dienstbluse dunkelblau

Zur Feuerwehrdienstkleidung können nach Nummer 1.3 der VwV Feuerwehrbekleidung und Dienstgrade Diensthemd und Dienstbluse mit Lang- und Kurzarm auch in Farbe dunkelblau gemäß technischer Beschreibung Farben getragen werden. Schnitt und Ausstattung entsprechen denen für Diensthemd und Dienstbluse in Weiß.

	Feuerwehrbekleidung Baden-Württemberg	TB Diensthemd/ Dienstbluse <small>10.2022</small>
	Technische Beschreibung Diensthemd/Dienstbluse	

6 Kennzeichnung

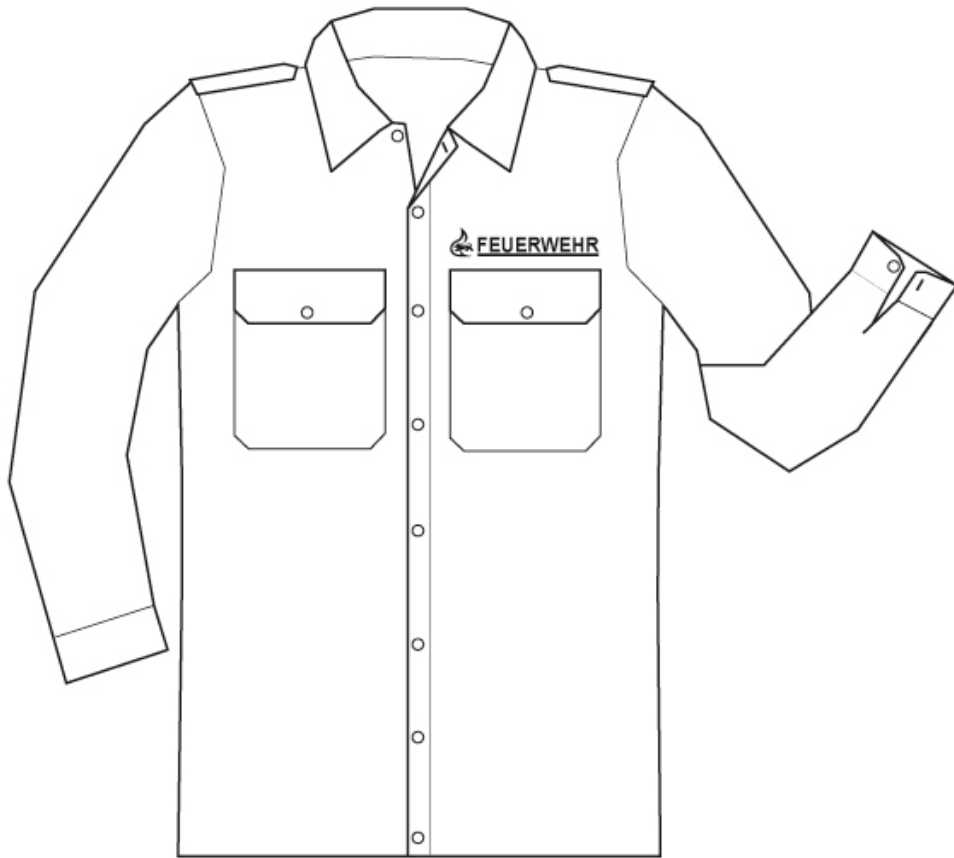
Kennzeichnungsetikett, auf dem mindestens die Materialzusammensetzungen gemäß Textilkennzeichnungsverordnung sowie die Pflegekennzeichnung mittels Symbolen der Internationalen Vereinigung für Pflegekennzeichen für Textilien (Ginetex) wasch- und reinigungsbeständig angegeben sind.

7 Zeichnungen

Die Zeichnungen entsprechen den Abbildungen 6 bis 9 der Anlage 1 zur VwV Feuerwehrbekleidung und Dienstgrade.

	Feuerwehrbekleidung Baden-Württemberg	TB Diensthemd/ Dienstbluse <small>10.2022</small>
	Technische Beschreibung Diensthemd/Dienstbluse	

7.1 Diensthemd Langarm



	Feuerwehrbekleidung Baden-Württemberg	TB Diensthemd/ Dienstbluse <small>10.2022</small>
	Technische Beschreibung Diensthemd/Dienstbluse	

7.2 Diensthemd Kurzarm





7.3 Dienstbluse Langarm





	Feuerwehrbekleidung Baden-Württemberg	TB Diensthemd/ Dienstbluse 10.2022
	Technische Beschreibung Diensthemd/Dienstbluse	

7.4 Dienstbluse Kurzarm





8 Normative Verweisungen

Bezugsquellen:

DIN, EN, ISO-Normen: gegen Gebühr beim Beuth-Verlag GmbH,
10772 Berlin

Internet: www.beuth.de (Informationen)