



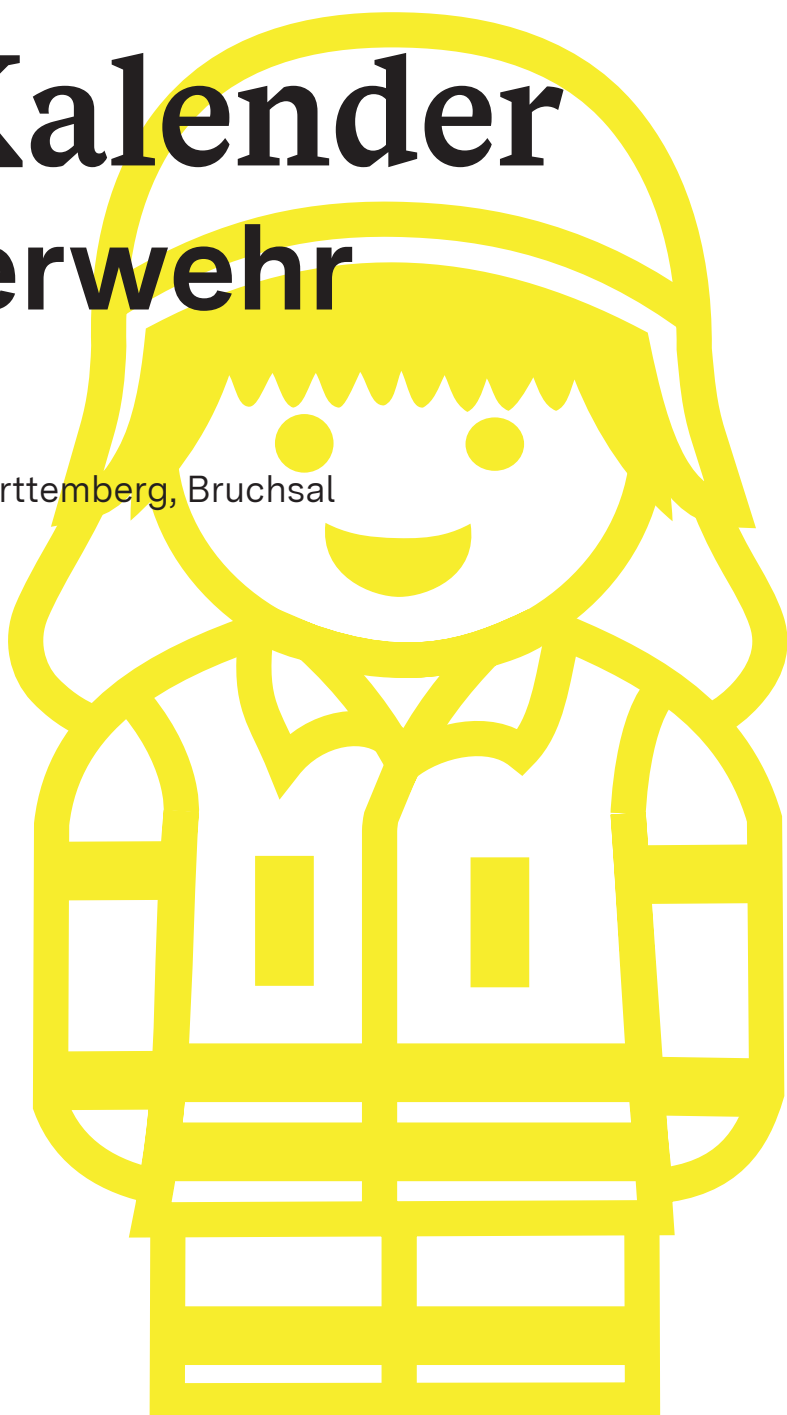
Baden-Württemberg
Landesfeuerwehrschule

2025

Taktik-Kalender

für die Feuerwehr

© Landesfeuerwehrschule Baden-Württemberg, Bruchsal



Atemschutzüberwachung

Dokumentation erfolgt immer!

Drucküberwachung spätestens wenn ein Sicherheitstrupp benötigt wird!



Januar

1 2 3 4 5 | 6 7 8 9 10 11 12 | 13 14 15 16 17 18 19 | 20 21 22 23 24 25 26 | 27 28 29 30 31



Baden-Württemberg
Landesfeuerweherschule

01

Alternative Angriffswege

Sobald der Treppenraum verraucht ist:
Angriffswege durch den Treppenraum wählen!



Februar

1 2 | 3 4 5 6 7 8 9 | 10 11 12 13 14 15 16 | 17 18 19 20 21 22 23 | 24 25 26 27 28



Baden-Württemberg
Landesfeuerweherschule

02

Brandmelde-Alarm

Immer den gesamten Auslösebereich kontrollieren, nicht nur den einzelnen Melder!



März

1 2 | 3 4 5 6 7 8 9 | 10 11 12 13 14 15 16 | 17 18 19 20 21 22 23 | 24 25 26 27 28 29 30 | 31



Baden-Württemberg
Landesfeuerweherschule

03

Schaumeinsatz

Kein genereller Schaumeinsatz bei Fahrzeugbränden!
Schaum nur bei Flüssigkeitsbränden verwenden.



April

1 2 3 4 5 6 | 7 8 9 10 11 12 13 | 14 15 16 17 18 19 20 | 21 22 23 24 25 26 27 | 28 29 30



Baden-Württemberg
Landesfeuerweherschule

04

Brandeinsätze

Ordnung am Verteiler schaffen!



Mai

1 2 3 4 | 5 6 7 8 9 10 11 | 12 13 14 15 16 17 18 | 19 20 21 22 23 24 25 | 26 27 28 29 30 31



Baden-Württemberg
Landesfeuerwehrschule

05

Technische Hilfeleistungen

Erkundung bei TH-Einsätzen: Melder und Angriffstrupp mitnehmen!



Juni

1 | 2 3 4 5 6 7 8 | 9 10 11 12 13 14 15 | 16 17 18 19 20 21 22 | 23 24 25 26 27 28 29 | 30



Baden-Württemberg
Landesfeuerweherschule

06

Kalte Brandstellen

Achtung! Noch mehrere Stunden nach „Feuer aus!“ können gefährliche Mengen an Schadstoffen vorliegen.



Juli

1 2 3 4 5 6 | 7 8 9 10 11 12 13 | 14 15 16 17 18 19 20 | 21 22 23 24 25 26 27 | 28 29 30 31



Baden-Württemberg
Landesfeuerwehrschule

07

Vegetationsbrände

Faustformel: Handwerkzeug nur bis hüfthohe Flammen einsetzen!



August

1 2 3 | 4 5 6 7 8 9 10 | 11 12 13 14 15 16 17 | 18 19 20 21 22 23 24 | 25 26 27 28 29 30 31

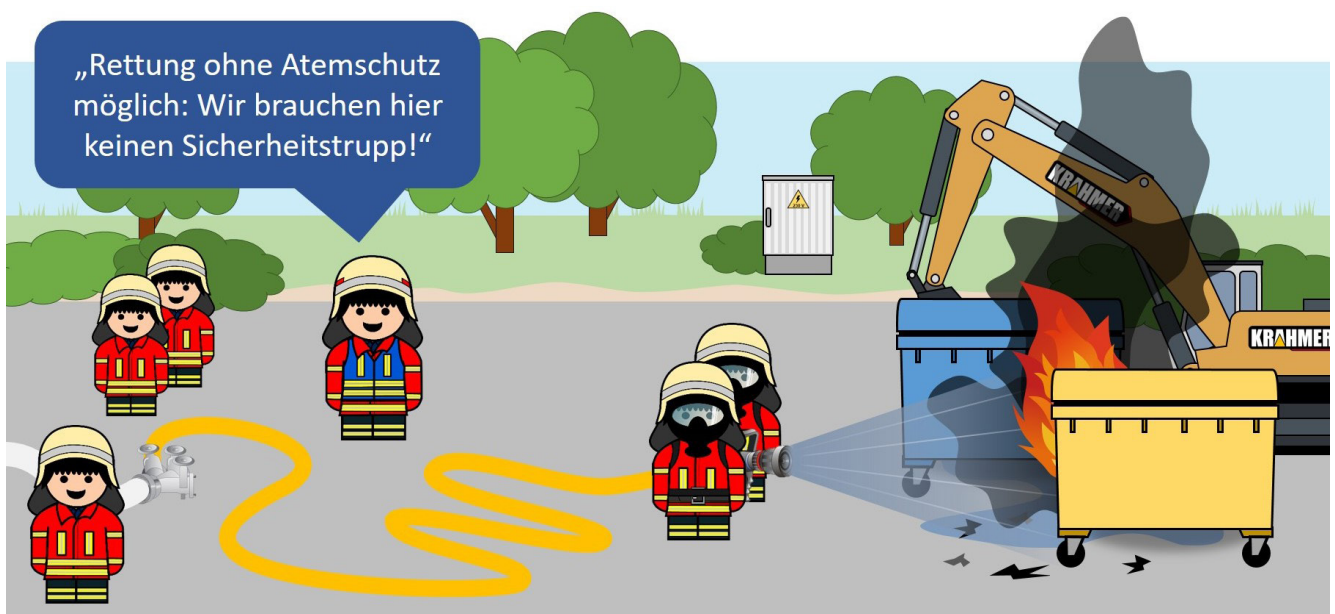


Baden-Württemberg
Landesfeuerweherschule

08

Sicherheitstrupp

Immer bei Atemschutzeinsätzen,
außer eine Rettung ohne Atemschutz ist möglich.



September

1 2 3 4 5 6 7 | 8 9 10 11 12 13 14 | 15 16 17 18 19 20 21 | 22 23 24 25 26 27 28 | 29 30

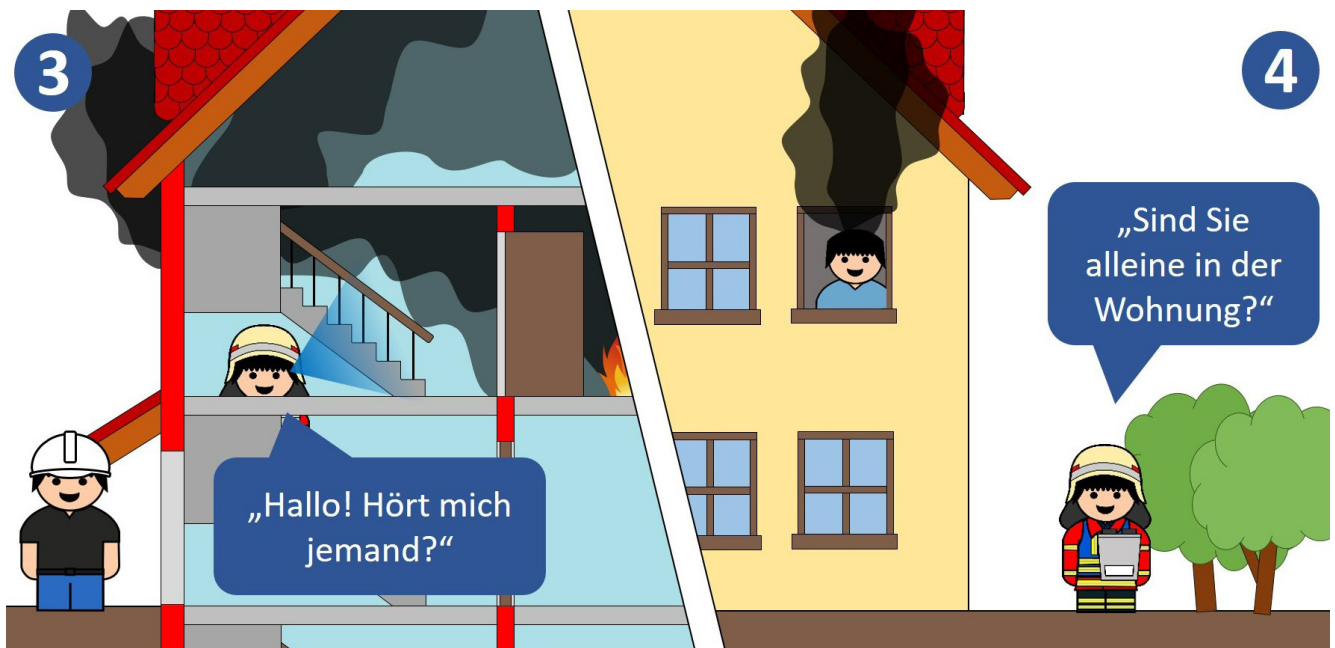


Baden-Württemberg
Landesfeuerwehrschule

09

4 Phasen der Erkundung

Handlungssicherheit durch immer gleiche Abläufe:
Frontalansicht – Befragung – Innenansicht – Gesamtansicht



Oktober

1 2 3 4 5 | 6 7 8 9 10 11 12 | 13 14 15 16 17 18 19 | 20 21 22 23 24 25 26 | 27 28 29 30 31



Baden-Württemberg
Landesfeuerweherschule

10

Einsatzstellenhygiene

Organisatorische Maßnahmen auch als kleine Feuerwehr möglich!



November

1 2 | 3 4 5 6 7 8 9 | 10 11 12 13 14 15 16 | 17 18 19 20 21 22 23 | 24 25 26 27 28 29 30



Baden-Württemberg
Landesfeuerweherschule

11

Kaminbrände

Gefahr durch Wärmeleitung und CO-Austritt: Alle Geschosse kontrollieren!



Dezember

1 2 3 4 5 6 7 | 8 9 10 11 12 13 14 | 15 16 17 18 19 20 21 | 22 23 24 25 26 27 28 | 29 30 31



Baden-Württemberg
Landesfeuerweherschule

12