

Feuerwehrlaterne



Nadine Krenz, 2013



Baden-Württemberg

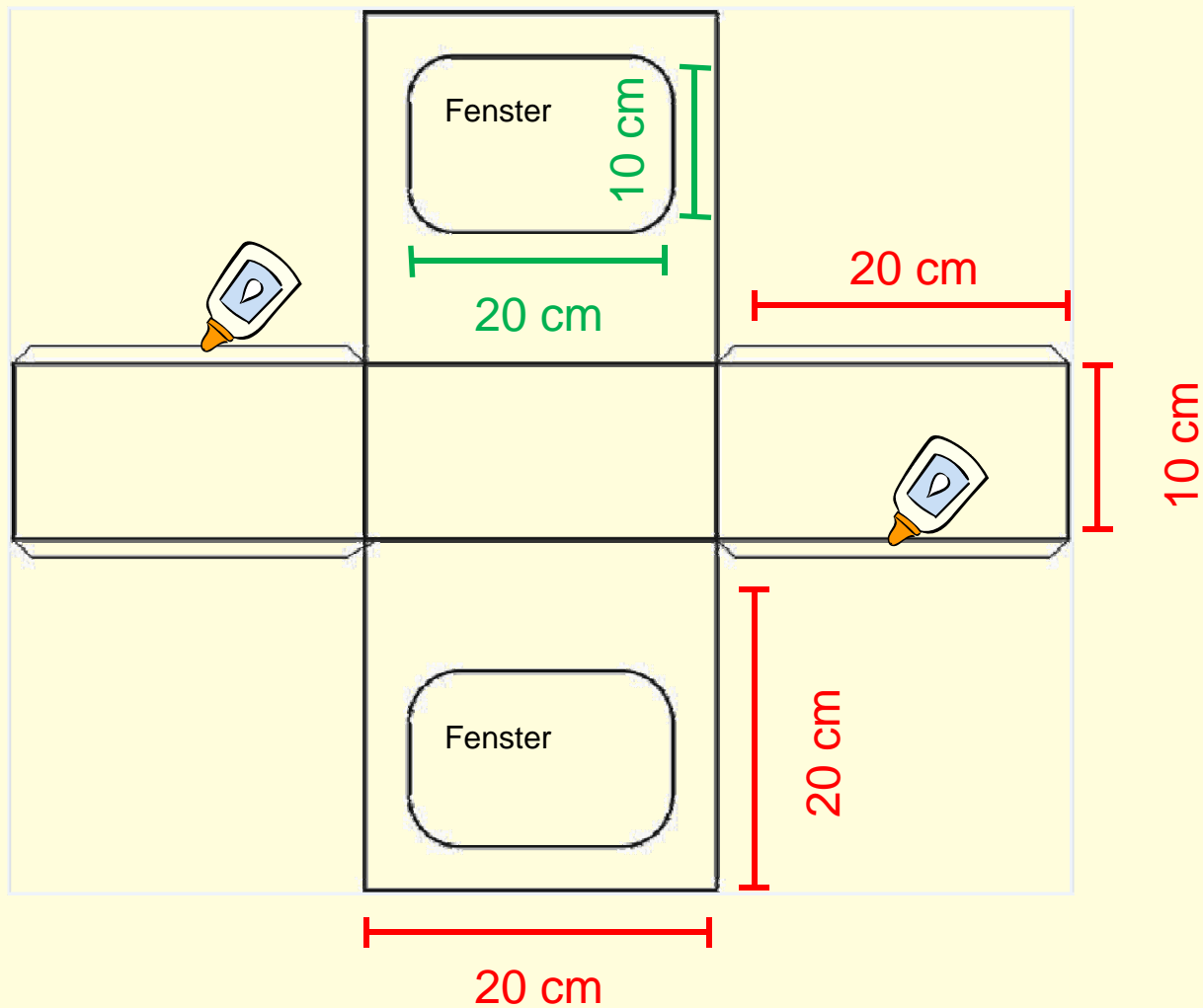
LANDESFEUERWEHRSCHULE

Material:

- ✓ Fotokarton rot
 - ✓ Fotokarton blau
 - ✓ Tonpapier orange
 - Auto
 - ✓ Fotokarton schwarz
 - ✓ Tonpapier grau
 - ✓ Tonpapier gelb
 - ✓ Tonpapier beige
 - ✓ Butterbrotpapier
 - oder Transparentpapier weiß
 - ✓ Schwarzer und roter Filzstift
 - ✓ Kleber (lösungsfrei)
 - ✓ Schere
 - ✓ Leuchtmittel: elektrisches Teelicht
- Corpus Feuerwehrauto
Blaulichter
Jacke Feuerwehrmänner, Blinker am
Reifen
Stoßstange
Blinker am Auto
Gesichter und Hände der Feuerwehrleute
Heck- und Frontscheibe



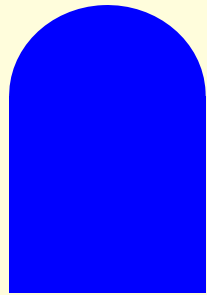
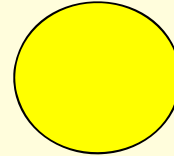
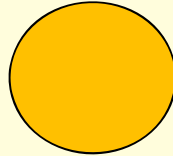
Bastelanleitung: Corpus Feuerwehrauto



Bastelanleitung: Verzierung Feuerwehrauto



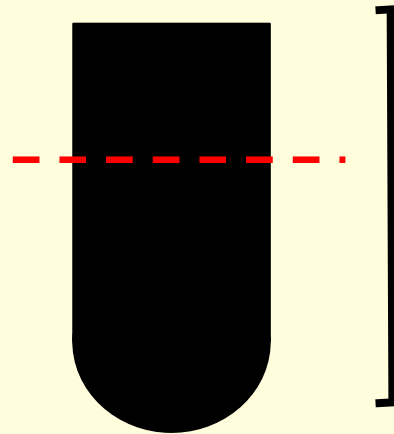
Vorlage Blinker 4x



Blaulichhöhe 3,5 cm



Blaulichbreite 2,0 cm



Reifenhöhe 5,0 cm
Knick-Linie, obere Fläche
wird an Autounterseite
festgeklebt



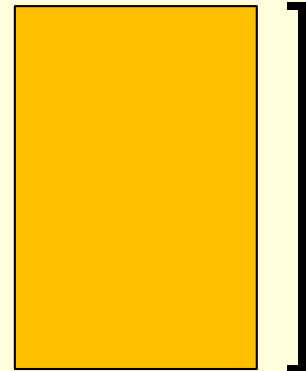
Reifenbreite 3,0 cm



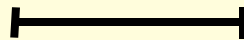
Baden-Württemberg

LANDESFEUERWEHRSCHULE

Bastelanleitung: Feuerwehrmänner



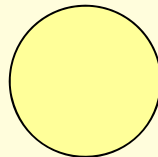
Oberkörperlänge
6,0 cm



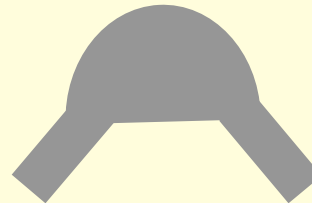
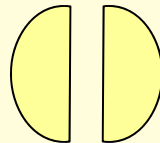
Oberkörperbreite 4,0 cm



2x Vorlage Kopf



4x Vorlage Hände,
kleine Kreise in
der Mitte
halbieren



2x Helm, frei
gezeichnet



Baden-Württemberg

LANDESFUERWEHRSCHULE