
	<b>Feuerwehrbekleidung Baden-Württemberg</b>	<b>TB</b> Diensthemd/ Dienstbluse <small>03.2014</small>
	<b>Technische Beschreibung Diensthemd/Dienstbluse</b>	

## **Inhaltsverzeichnis:**

- 1 Allgemeines
- 2 Technische Forderungen
- 3 Ausstattung, Ausführung
  - 3.1 Beschreibung
    - Diensthemd Langarm
    - Dienstbluse Langarm
    - Diensthemd und Dienstbluse Kurzarm
  - 3.2 Kragen Diensthemd und Dienstbluse
  - 3.3 Vorder- und Rückenteil Diensthemd und Dienstbluse
  - 3.4 Brusttasche mit Patte am Diensthemd
  - 3.5 Schultertunnel
- 4 Motivgestaltung/Stickerei Feuerwehremblem
- 5 Diensthemd und Dienstbluse dunkelblau
- 6 Kennzeichnung
- 7 Zeichnungen
  - 7.1 Diensthemd Langarm
  - 7.2 Diensthemd Kurzarm
  - 7.4 Dienstbluse Langarm
  - 7.5 Dienstbluse Kurzarm
- 8 Normative Verweisungen

	<b>Feuerwehrbekleidung Baden-Württemberg</b>	<b>TB</b> Diensthemd/ Dienstbluse <small>03.2014</small>
	<b>Technische Beschreibung Diensthemd/Dienstbluse</b>	

## 1 Allgemeines

Die in dieser technischen Beschreibung festgelegten Diensthemden und -blusen sind Teil der Feuerwehrbekleidung gemäß der Verwaltungsvorschrift des Innenministeriums über einheitliche Bekleidung, die Dienstgrade sowie die Dienstgrad- und Funktionsabzeichen bei den Feuerwehren und im feuerwehrtechnischen Dienst in Baden-Württemberg (VwV Feuerwehrbekleidung) vom 2. Oktober 2013 (GABl. S. 453).

Neben den Anforderungen aus der VwV Feuerwehrbekleidung und dieser technischen Beschreibung sind bei der Herstellung insbesondere die Festlegungen der technischen Beschreibung Farben zu beachten.

Aus produktionstechnischen oder anderen triftigen Gründen können leichte Abweichungen von den nachfolgenden Vorgaben notwendig sein. Sie sind zulässig, soweit das äußere Erscheinungsbild dadurch nicht verändert wird.

## 2 Technische Forderungen

Die Dienstblusen sind aus blickdichtem weißem Oberstoff, die Diensthemden sind aus weißem Oberstoff zu fertigen. Abweichungen siehe Nummer 5.


Alle verwendeten Zutaten müssen farblich passend sein.

## 3 Ausstattung, Ausführung

### 3.1 Beschreibung

#### Diensthemd Langarm

Die Diensthemden Langarm nach Nummer 2.4 der VwV Feuerwehrbekleidung bestehen aus weißem Oberstoff, haben einen zweiteiligen Kentkragen und sind ausgestattet mit Schultertunnel, zwei Brusttaschen mit Patten, angeschnittener Knopf- und Knopflochleiste, Ersatzknopf in Knopfleiste innen eingenäht. Sie können mit leicht tailliertem Schnitt ausgeführt werden und in zwei Ärmellängen (64 cm und 69 cm) hergestellt werden. Schnitt entsprechend der Abbildung 8 der Anlage 1 zur VwV Feuerwehrbekleidung, siehe auch Nummer 7.1.

	<b>Feuerwehrbekleidung Baden-Württemberg</b>	<b>TB</b> Diensthemd/ Dienstbluse <small>03.2014</small>
	<b>Technische Beschreibung Diensthemd/Dienstbluse</b>	

#### Dienstbluse Langarm

Die Dienstblusen Langarm nach Nummer 2.5 der Vw V Feuerwehrbekleidung bestehen aus blickdichtem weißem Oberstoff, haben einen zweiteiligen Kent oder -blusenkragen und sind ausgestattet mit Schultertunnel, angeschnittener Knopf- und Knopflochleiste, Ersatzknopf in Knopfleiste innen eingenäht, mit Brustabnähern im Vorderteil und Taillenabnähern im Vorder- und Rückenteil. Dienstblusen haben keine Brusttaschen. Schnitt entsprechend der Abbildung 9 der Anlage 1 zur VwV Feuerwehrbekleidung, siehe auch Nummer 7.3.

#### Diensthemd und Dienstbluse Kurzarm

Diensthemd und -bluse mit kurzem Arm nach Nummern 2.4 beziehungsweise 2.5 der VwV Feuerwehrbekleidung sind ausgestattet mit Variokragen. Im Übrigen gelten die Festlegungen für Diensthemd und Dienstbluse Langarm. Schnitt entsprechend der Abbildungen 8 beziehungsweise 9 der Anlage 1 zur VwV Feuerwehrbekleidung, siehe auch Nummern 7.2 und 7.4.

#### Gemeinsame Festlegungen

Auf der linken Brustseite, beim Diensthemd oberhalb der Patte, ist das Feuerwehrblem Baden-Württemberg entsprechend den Vorgaben unter Nummer 4 aufgestickt.

An der rechten Brustseite kann das Gemeindewappen als Anhänger, Anstecker oder aufgestickt getragen werden.

### 3.2 Kragen Diensthemd und Dienstbluse

Diensthemd Langarm: Zweiteiliger Kentkragen

Dienstbluse Langarm: zweiteiliger Kent- oder Blusenkragen

Kurzarmhemd und -bluse: Variokragen

### 3.3 Vorder- und Rückenteil Diensthemd und Dienstbluse

Die Passennähte am Vorderteil werden schmalkantig abgesteppt.

Passe gedoppelt, im Rückenteil verstürzt.

Die Dienstblusen werden in jeder Größe mit Brustabnähern im Vorderteil und Taillenabnähern im Rückenteil gearbeitet.

### 3.4 Brusttasche mit Patte am Diensthemd

Abgeschrägte Ecken an Tasche und Patte, die unteren Ecken sind je auf ca. 2,5 cm abgeschrägt.

Mit Knopf und Knopfloch zu schließen, Knopfloch mittig und vertikal in der Patte eingearbeitet.

Fertigmaße:

Tasche mit Patte:	Höhe ca. 16,5 cm, Breite ca. 14 cm
Patte:	Höhe ca. 5,5 cm,
Tasche:	Höhe ca. 15 cm, Breite ca. 14 cm

In der linken Patte kann an der vorderen rechten Kante eine Stifteöffnung eingearbeitet sein, Öffnung ca. 3 cm.

Taschenposition

Abstand zum Knopfleistenumbruch

Größe	Abstand ca.
36 – 38	6 cm
39 – 42	6,5 cm
43 – 46	7,5 cm
47 – 50	8,5 cm
51 – 54	10,5 cm
55 – 56	11,5 cm


Abstand zur Schulterspitze ca. 20 cm.

### 3.5 Schultertunnel

Fertigmaß: Länge ca. 7 cm, Breite ca. 3 cm

Der Abstand zur Ärmelinsatznaht beträgt ca. 1 cm.

Der Tunnel ist in allen Fällen so auf der Schulter anzubringen, dass die Schulterklappen gleichmäßig und gerade auf den Schultern aufliegen und leicht angebracht werden können.

	<b>Feuerwehrbekleidung Baden-Württemberg</b>	<b>TB</b> Diensthemd/ Dienstbluse <small>03.2014</small>
	<b>Technische Beschreibung Diensthemd/Dienstbluse</b>	

#### **4 Motivgestaltung/Stickerei Feuerwehremblem**

Feuerwehremblem Baden-Württemberg gemäß Abbildung 3 der Anlage 1 zur VwV Feuerwehrbekleidung. Das Feuerwehremblem besteht aus dem Feuerwehrsignet nach Abbildung 4 der Anlage 1 zur VwV Feuerwehrbekleidung in Gold und dem Schriftzug „FEUERWEHR“ in Silber mit Unterstrich in Rot.

Für die zu verwendenden Farben gelten die Festlegungen der technischen Beschreibung Farben.

Fachgerechte Direkteinstickung in farblich zum Oberstoff abgestimmter Vliesunterlage.


Die Maße des einzustickenden Emblems betragen unabhängig von den Konfektionsgrößen immer 11 cm Breite und 2,2 cm Höhe. Das Emblem ist auf den Diensthemden auf der linken Brustseite 1 cm oberhalb der Taschenpatte einzusticken (gemessen von Oberkante Taschenpatte bis Unterseite Unterstrich in Rot). Bei Damenblusen ist eine entsprechende Stelle auf der linken Brustseite zu wählen.

Hinweis:

Das Feuerwehrsignet Baden-Württemberg unterliegt einem Geschmacksmusterschutz (Geschmacksmusternummer 402011002052-0001). Es darf an der Feuerwehrbekleidung Baden-Württemberg auch als Bestandteil des Feuerwehremblems nur verwendet werden, wenn diese den Festlegungen der VwV Feuerwehrbekleidung entspricht.


#### **5 Diensthemd und Dienstbluse dunkelblau**

Zur Feuerwehrdienstkleidung können nach Abschnitt I Nummer 3 der VwV Feuerwehrbekleidung Diensthemd und Dienstbluse mit Lang- und Kurzarm auch in Farbe dunkelblau gemäß technischer Beschreibung Farben getragen werden. Schnitt und Ausstattung entsprechen denen für Diensthemd und Dienstbluse in weiß.

	<b>Feuerwehrbekleidung Baden-Württemberg</b>	<b>TB</b> Diensthemd/ Dienstbluse <small>03.2014</small>
	<b>Technische Beschreibung Diensthemd/Dienstbluse</b>	

## 6 Kennzeichnung

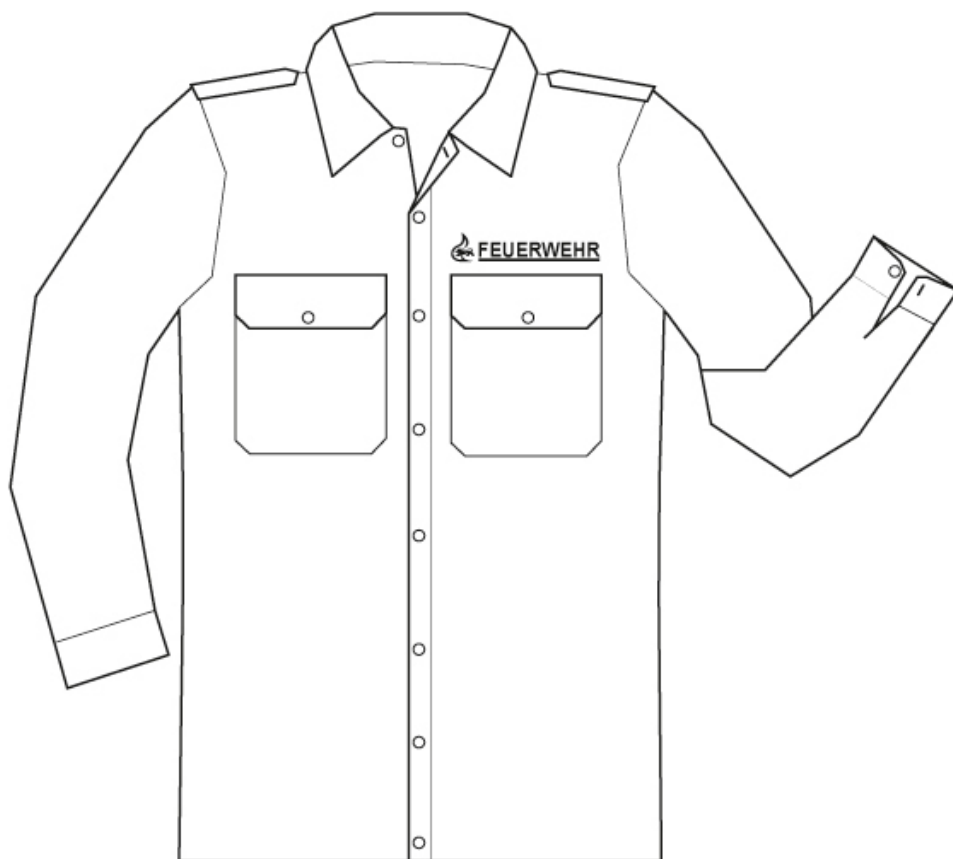
Kennzeichnungsetikett, auf dem mindestens die Materialzusammensetzungen gemäß Textilkennzeichnungsverordnung sowie die Pflegekennzeichnung mittels Symbolen der Internationalen Vereinigung für Pflegekennzeichen für Textilien (Ginetex) wasch- und reinigungsbeständig angegeben sind.

	<b>Feuerwehrbekleidung Baden-Württemberg</b>	<b>TB</b>
	<b>Technische Beschreibung Diensthemd/Dienstbluse</b>	<b>Diensthemd/ Dienstbluse</b> <small>03.2014</small>

## 7 Zeichnungen

Die Zeichnungen entsprechen den Abbildungen 8 und 9 der Anlage 1 zur VwV Feuerwehrbekleidung.

### 7.1 Diensthemd Langarm



	<b>Feuerwehrbekleidung Baden-Württemberg</b>	<b>TB</b> Diensthemd/ Dienstbluse 03.2014
	<b>Technische Beschreibung Diensthemd/Dienstbluse</b>	

## 7.2 Diensthemd Kurzarm








### 7.3 Dienstbluse Langarm



	<b>Feuerwehrbekleidung Baden-Württemberg</b>	<b>TB</b> Diensthemd/ Dienstbluse 03.2014
	<b>Technische Beschreibung Diensthemd/Dienstbluse</b>	

## 7.4 Dienstbluse Kurzarm



## 8 Normative Verweisungen

Bezugsquellen:

DIN, EN, ISO-Normen: gegen Gebühr beim Beuth-Verlag GmbH,  
10772 Berlin  
Internet: [www.beuth.de](http://www.beuth.de) (Informationen)