



# Landesfeuerwehrschule Baden-Württemberg informiert

## Technische, betriebliche und taktische Zusammenhänge des Digitalfunks

### Organisationsstruktur im Digitalfunknetz

Auf Grund der hohen Komplexität des Digitalfunknetzes und der Tatsache, dass das Netz ja allen BOS (Bund und Länder) zur Verfügung steht, ergeben sich technische, taktische und betriebliche Aufgabenstellungen, die innerhalb der Organisationsstruktur der jeweiligen BOS, der Länder und auf Bundesebene zu lösen sind. Dies gilt schon während der Einführung des Digitalfunks, aber auch für den späteren Betrieb. Deshalb wurde bereits frühzeitig eine hierarchische Organisationsstruktur festgelegt (Abb. 1):

#### Auf Bundesebene

Die **Bundesanstalt für den Digitalfunk (BDBOS)**. Sie ist zuständig für alle bundesweiten Angelegenheiten im Digitalfunk, die Zertifizierung der Endgeräte sowie die Zusammenarbeit des Bundes mit den Ländern. Dort wird auch das **Netz Management Center (NMC)** betrieben, bei dem alle Störungen auflaufen und bearbeitet werden.

#### Auf Landesebene

Die **Autorisierten Stellen**, sie sind zuständig für alle BOS eines Landes und bilden die Schnittstelle zur BDBOS. Hier werden alle BOS-übergreifenden Angelegenheiten (z. B. steuernde Eingriffe in das Netz, wie etwa das Erstellen der Gruppen, Netzzugang für die Endgeräte) durchgeführt. Die Autorisierte Stelle für die BOS in Baden-Württemberg befindet sich beim Bereitschaftspolizeipräsidium in Göppingen.

#### Die einzelnen BOS

Im Bereich der jeweiligen BOS ergeben sich technische, taktische und betriebliche Aufgaben, die innerhalb dieser BOS in eigener Kompetenz durchgeführt werden müssen (z. B. Fleetmapping). Für diese Aufgaben und für die Verwaltung BOS-spezifischer Aufgaben als Schnittstelle zur Autorisierten Stelle müssen Einrichtungen (Taktisch Technische Betriebsstellen) vorhanden sein. Aufgrund des hohen technischen Aufwands werden die Kompetenzen im Netz unterhalb der Autorisierten Stelle auf zwei Ebenen verteilt.

- Leitstelle in den Stadt- und Landkreisen
- die Taktisch Technischen Betriebsstellen (TTB)

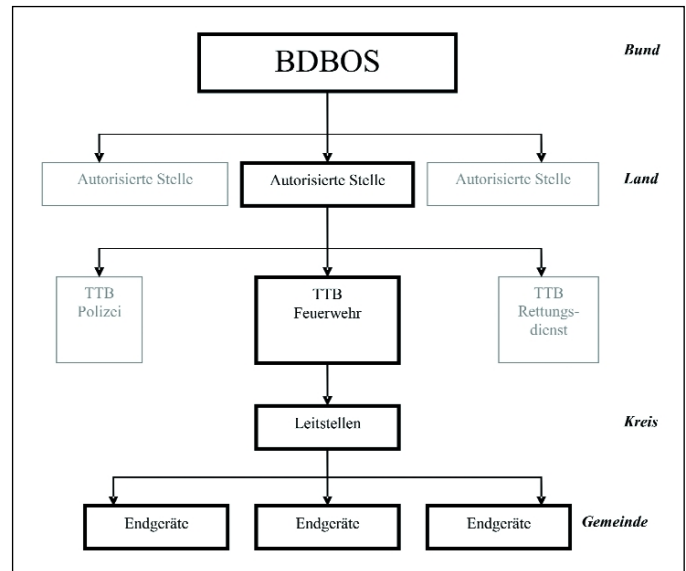


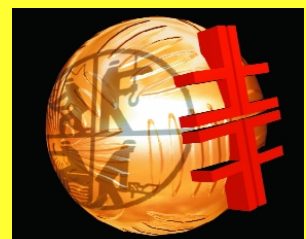
Abbildung 1: Organisationsstruktur

Die vorgegebene Organisationsstruktur, bestehend aus den vorstehenden Komponenten, erfordert eine eindeutige Zuordnung der technischen, taktischen und betrieblichen Kompetenzen innerhalb des Netzes, um einen störungsfreien Betrieb auf Bundesebene zu gewährleisten.

*Dipl.-Ing. (BA) Stefanie Heck und  
Dipl.-Ing. (FH) Michael Melioumis,  
Ausbilder an der Landesfeuerwehrschule Baden-Württemberg*

**Landesfeuerwehrschule  
Baden-Württemberg  
im Internet: [www.lfs-bw.de](http://www.lfs-bw.de)**

**Schauen Sie auch mal auf der  
Homepage vorbei:  
[www.fit-for-fire-fighting.de](http://www.fit-for-fire-fighting.de)**



**Der Neckar-Verlag ist beim 3. Baden-Württembergischen Feuerwehrduathlon  
mit einem Info-Stand vertreten. Wir freuen uns auf Ihren Besuch!**