

Taktik-Kalender für die Feuerwehr

2019

© Landesfeuerwehrschule Baden-Württemberg, Bruchsal.

Alle Rechte vorbehalten



Baden-Württemberg

LANDESFEUERWEHRSCHULE

Januar

Führungsstruktur beim Innenangriff

In der Regel gilt für jedes Löschgruppenfahrzeug und jeden Gruppenführer:

🐾 maximal ein Verteiler vom eigenen Fahrzeug!

🐾 maximal zwei Trupps unter Pressluftatmer, davon ein Sicherheitstrupp!



| | Mo | Di | Mi | Do | Fr | Sa | So |
|---|----|----|----|----|----|----|----|
| 1 | | 1 | 2 | 3 | 4 | 5 | 6 |
| 2 | 7 | 8 | 9 | 10 | 11 | 12 | 13 |
| 3 | 14 | 15 | 16 | 17 | 18 | 19 | 20 |
| 4 | 21 | 22 | 23 | 24 | 25 | 26 | 27 |
| 5 | 28 | 29 | 30 | 31 | | | |




Baden-Württemberg

LANDESFEUERWEHRSCHULE

Februar

Maschinenunfälle

 immer NOT-Aus betätigen!

 Spannungsfrei schalten! (Absprache mit dem Betreiber)

 Wiedereinschalten verhindern!



| | Mo | Di | Mi | Do | Fr | Sa | So |
|---|----|----|----|----|----|----|----|
| 5 | | | | | 1 | 2 | 3 |
| 6 | 4 | 5 | 6 | 7 | 8 | 9 | 10 |
| 7 | 11 | 12 | 13 | 14 | 15 | 16 | 17 |
| 8 | 18 | 19 | 20 | 21 | 22 | 23 | 24 |
| 9 | 25 | 26 | 27 | 28 | | | |



Baden-Württemberg

LANDESFEUERWEHRSCHULE

März

Feuerwehr-Haltegurt

🦮 der Feuerwehr-Haltegurt ersetzt nicht den Gerätesatz Absturzsicherung!

🦮 Arbeiten im absturzgefährdeten Bereich sind unzulässig!



| | Mo | Di | Mi | Do | Fr | Sa | So |
|----|----|----|----|----|----|----|----|
| 9 | | | | | 1 | 2 | 3 |
| 10 | 4 | 5 | 6 | 7 | 8 | 9 | 10 |
| 11 | 11 | 12 | 13 | 14 | 15 | 16 | 17 |
| 12 | 18 | 19 | 20 | 21 | 22 | 23 | 24 |
| 13 | 25 | 26 | 27 | 28 | 29 | 30 | 31 |




Baden-Württemberg

LANDESFEUERWEHRSCHULE

April

Türöffnung

 grundsätzlich Erste-Hilfe-Material mitführen!

 Erstversorgung bis zum Eintreffen des Rettungsdienstes übernehmen!



| | Mo | Di | Mi | Do | Fr | Sa | So |
|----|----|----|----|----|----|----|----|
| 14 | 1 | 2 | 3 | 4 | 5 | 6 | 7 |
| 15 | 8 | 9 | 10 | 11 | 12 | 13 | 14 |
| 16 | 15 | 16 | 17 | 18 | 19 | 20 | 21 |
| 17 | 22 | 23 | 24 | 25 | 26 | 27 | 28 |
| 18 | 29 | 30 | | | | | |



Baden-Württemberg

LANDESFEUERWEHRSCHULE

Mai

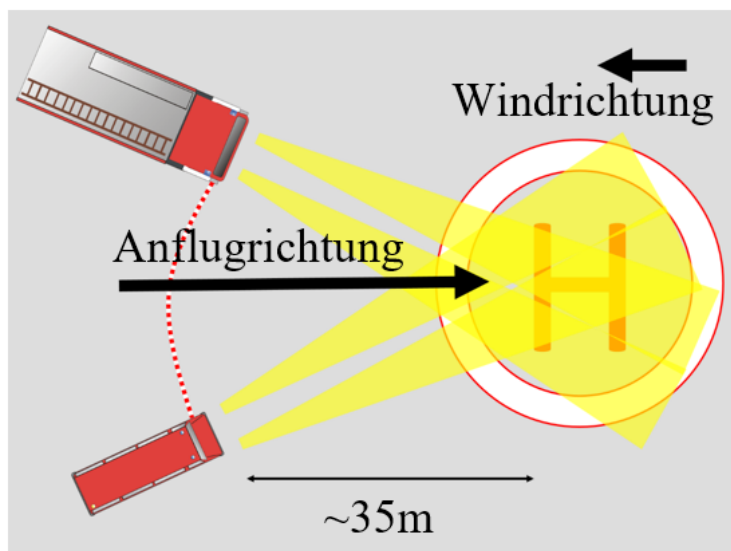
Hubschrauberlandeplatz

Zur Ausleuchtung von Hubschrauberlandeplätzen gilt:

🐾 möglichst blendfreie und zum Boden geneigte Lichtquellen!

🐾 Lichtstrahl möglichst entgegen der Windrichtung!

🐾 lose Gegenstände beiseite räumen.



| | Mo | Di | Mi | Do | Fr | Sa | So |
|----|----|----|----|----|----|----|----|
| 18 | | | 1 | 2 | 3 | 4 | 5 |
| 19 | 6 | 7 | 8 | 9 | 10 | 11 | 12 |
| 20 | 13 | 14 | 15 | 16 | 17 | 18 | 19 |
| 21 | 20 | 21 | 22 | 23 | 24 | 25 | 26 |
| 22 | 27 | 28 | 29 | 30 | 31 | | |



Baden-Württemberg

LANDESFEUERWEHRSCHULE

Juni

Kohlenstoffmonoxid

Bei eingesetzten Mess-/Warngeräten die Einsatzgrenzen kennen & Geräte kennzeichnen:

30ppm: Arbeitsplatzgrenzwert

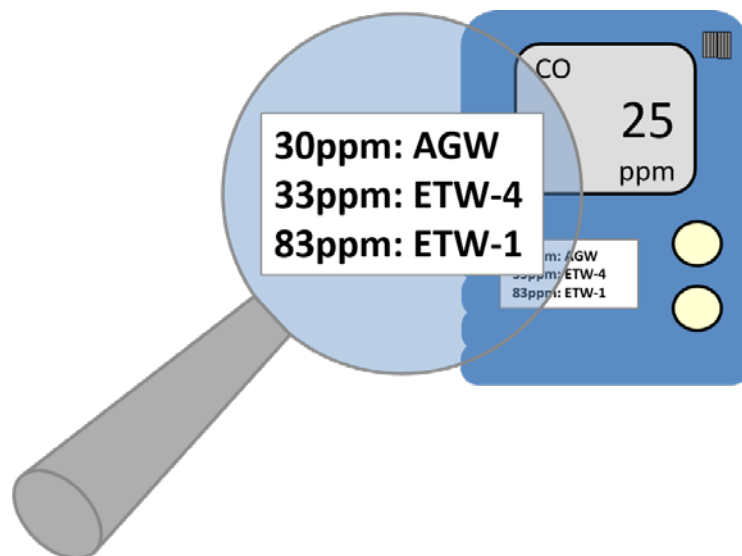
Eine Schädigung der Beschäftigten über die Lebensarbeitszeit hinweg (5 Tage pro Woche je 8 Stunden) ist nicht zu erwarten.

33ppm: Einsatztoleranzwert für 4 Stunden

Eine Beeinträchtigung der Einsatzkräfte ist bei 4-stündiger Exposition ohne Atemschutz nicht zu erwarten.

83ppm: Einsatztoleranzwert für 1 Stunde

Eine Beeinträchtigung der Einsatzkräfte ist bei 1-stündiger Exposition ohne Atemschutz nicht zu erwarten.



| | Mo | Di | Mi | Do | Fr | Sa | So |
|----|----|----|----|----|----|----|----|
| 22 | | | | | | 1 | 2 |
| 23 | 3 | 4 | 5 | 6 | 7 | 8 | 9 |
| 24 | 10 | 11 | 12 | 13 | 14 | 15 | 16 |
| 25 | 17 | 18 | 19 | 20 | 21 | 22 | 23 |
| 26 | 24 | 25 | 26 | 27 | 28 | 29 | 30 |



Baden-Württemberg

LANDESFEUERWEHRSCHULE

Juli

Elektromobilität: PKW-Brand

🦁 Wasser als Löschmittel verwenden!

🦁 Erhöhten Wasserbedarf berücksichtigen!

🦁 Sicherheitsabstand 1m einhalten! - Eine erhöhte Gefährdung durch Elektrizität ist grundsätzlich nicht zu erwarten.



| | Mo | Di | Mi | Do | Fr | Sa | So |
|----|----|----|----|----|----|----|----|
| 27 | 1 | 2 | 3 | 4 | 5 | 6 | 7 |
| 28 | 8 | 9 | 10 | 11 | 12 | 13 | 14 |
| 29 | 15 | 16 | 17 | 18 | 19 | 20 | 21 |
| 30 | 22 | 23 | 24 | 25 | 26 | 27 | 28 |
| 31 | 29 | 30 | 31 | | | | |



Baden-Württemberg

LANDESFEUERWEHRSCHULE

August

Kohlenstoffmonoxid

☛ Gasförmig, geringfügig leichter als Luft, geruchlos, farblos, brennbar, giftig!

☛ Einsatztoleranzwert für 4 Stunden: 33ppm!

Achtung unter anderem

☛ bei Einsätzen in Shisha-Bars,

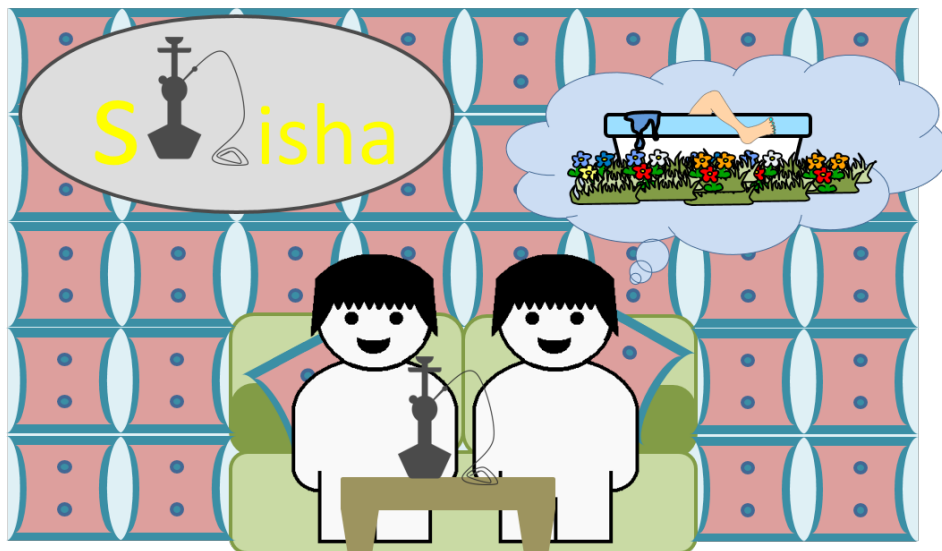
☛ bei Einsätzen in Räumlichkeiten mit (defekten) Gasthermen,

☛ bei Suizidversuchen in geschlossenen Räumen,

☛ bei sämtlichen Bränden (z.B. Grill) in geschlossenen Räumen,

☛ bei der Lagerung von Holzpellets!

☛ Bei dem Betrieb von Verbrennungsmotoren in geschlossenen Räumen!



| | Mo | Di | Mi | Do | Fr | Sa | So |
|----|----|----|----|----|----|----|----|
| 31 | | | | 1 | 2 | 3 | 4 |
| 32 | 5 | 6 | 7 | 8 | 9 | 10 | 11 |
| 33 | 12 | 13 | 14 | 15 | 16 | 17 | 18 |
| 34 | 19 | 20 | 21 | 22 | 23 | 24 | 25 |
| 35 | 26 | 27 | 28 | 29 | 30 | 31 | 1 |



Baden-Württemberg

LANDESFEUERWEHRSCHULE

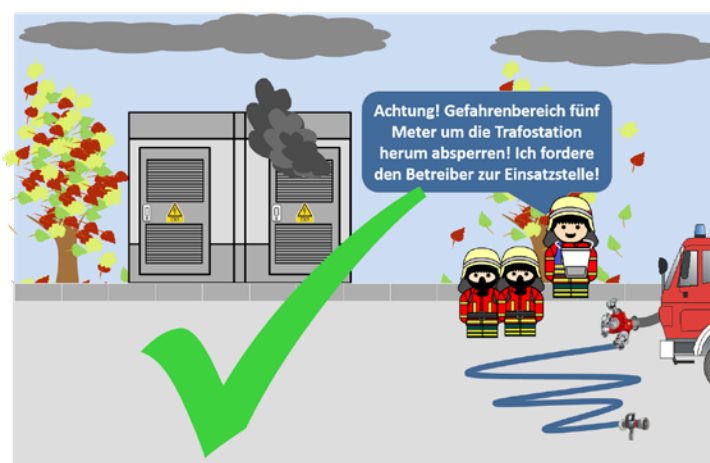
September

Elektrische Betriebsstätte

Bei Einsätzen/Bränden in (abgeschlossenen) elektrischen Betriebsstätten gilt grundsätzlich:

 bis zur Freigabe durch den Betreiber **nicht** betreten!

 Sicherheitsabstand bei beschädigter Umhüllung mindestens fünf Meter!



| | Mo | Di | Mi | Do | Fr | Sa | So |
|----|----|----|----|----|----|----|----|
| 36 | 2 | 3 | 4 | 5 | 6 | 7 | 8 |
| 37 | 9 | 10 | 11 | 12 | 13 | 14 | 15 |
| 38 | 16 | 17 | 18 | 19 | 20 | 21 | 22 |
| 39 | 23 | 24 | 25 | 26 | 27 | 28 | 29 |
| 40 | 30 | | | | | | |



Baden-Württemberg

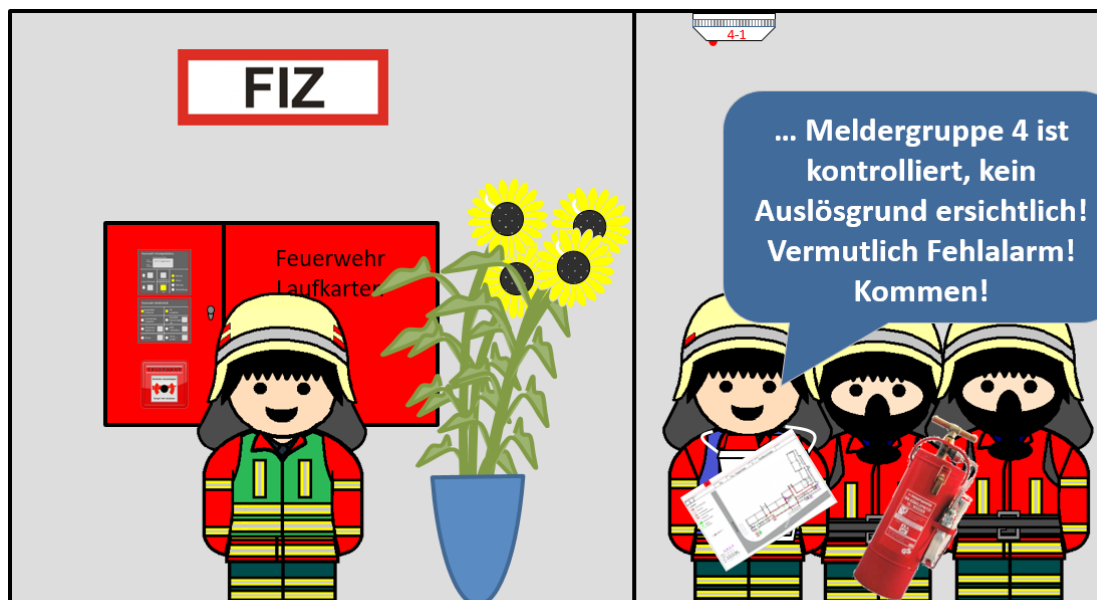
LANDESFEUERWEHRSCHULE

Oktober

Brandmeldealarm

Grundsätze der Vorgehensweise:

- 🦁 Angriffstrupp rüstet sich mit PA aus!
- 🦁 Gruppenführer erkundet den Schutzbereich!
- 🦁 Angriffstrupp begleitet diesen mit Kleinlöschgerät!
- 🦁 Zugführer besetzt die BMA!



| | Mo | Di | Mi | Do | Fr | Sa | So |
|----|----|----|----|----|----|----|----|
| 40 | | 1 | 2 | 3 | 4 | 5 | 6 |
| 41 | 7 | 8 | 9 | 10 | 11 | 12 | 13 |
| 42 | 14 | 15 | 16 | 17 | 18 | 19 | 20 |
| 43 | 21 | 22 | 23 | 24 | 25 | 26 | 27 |
| 44 | 28 | 29 | 30 | 31 | | | |



Baden-Württemberg

LANDESFEUERWEHRSCHULE

November

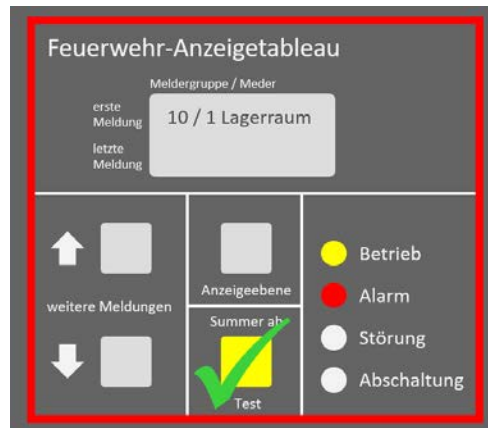
Brandmeldealarm

Grundsätze der Bedienung:

🦁 „Summer ab“ betätigen - als akustische Hilfestellung bei erneuter Auslösung.

🦁 „akustische Signale ab“ grundsätzlich nicht betätigen!

🦁 Merksatz: blinkenden Taster drücken!



| | Mo | Di | Mi | Do | Fr | Sa | So |
|----|----|----|----|----|----|----|----|
| 44 | | | | | 1 | 2 | 3 |
| 45 | 4 | 5 | 6 | 7 | 8 | 9 | 10 |
| 46 | 11 | 12 | 13 | 14 | 15 | 16 | 17 |
| 47 | 18 | 19 | 20 | 21 | 22 | 23 | 24 |
| 48 | 25 | 26 | 27 | 28 | 29 | 30 | 1 |



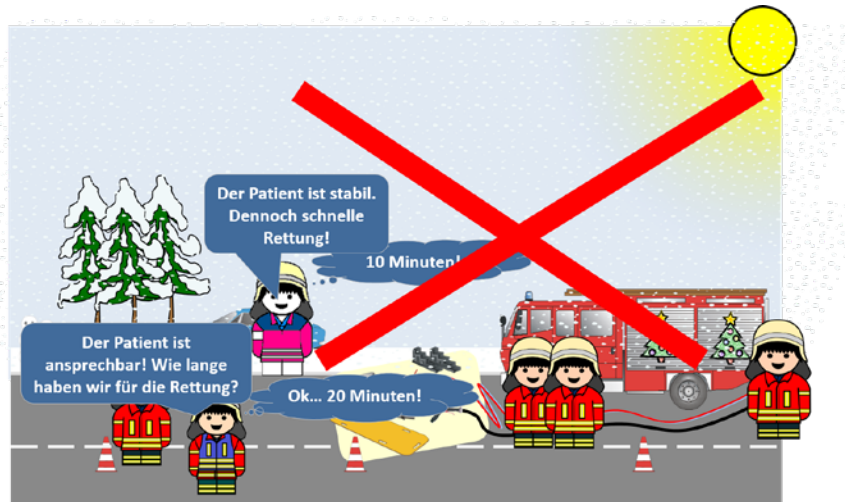
Baden-Württemberg

LANDESFEUERWEHRSCHULE

Dezember

Technische Hilfeleistung

 Konkrete Zeitangaben anstelle von beispielsweise „schnell“ verwenden!



| | Mo | Di | Mi | Do | Fr | Sa | So |
|----|----|----|----|----|----|----|----|
| 49 | 2 | 3 | 4 | 5 | 6 | 7 | 8 |
| 50 | 9 | 10 | 11 | 12 | 13 | 14 | 15 |
| 51 | 16 | 17 | 18 | 19 | 20 | 21 | 22 |
| 52 | 23 | 24 | 25 | 26 | 27 | 28 | 29 |
| 1 | 30 | 31 | | | | | |



Baden-Württemberg

LANDESFEUERWEHRSCHULE